

# La lettre d'info

de la Communauté de communes

COMMUNAUTÉ DE COMMUNES  
**STATION DES ROUSSES**  
HAUT-JURA

Retrouvez chaque année dans vos bulletins municipaux cette lettre d'info pour tout savoir sur l'actualité de votre Communauté de communes.

## Édito du président

2023 aura été une année difficile pour les ménages, les entreprises et les collectivités. Le choc énergétique et inflationnel subi nous a amené à réfléchir sur nos capacités à garantir le fonctionnement de certains services publics et activités, aujourd'hui et sur le long terme. Piscine, patinoire, musées et autres salles sportives, de spectacle ou polyvalentes sont de gros consommateurs d'énergie. Heureusement nos collectivités haut-jurassiennes ont su, d'une manière générale et de longue date, investir dans les économies d'énergie et le recours aux énergies renouvelables, notamment de bois. Les perspectives d'évolution climatique et les contraintes budgétaires ne laissent pas d'autre choix que de retravailler rapidement sur les bâtiments les moins vertueux.

Côté investissements, l'inertie des projets fait que les difficultés de nos partenaires financiers publics à faire face à cette envolée globale des prix commencent seulement à se faire sentir. Le Département du Jura, la Région Bourgogne-Franche-Comté, l'État via les fonds DETR/D-SIL ou par l'intermédiaire du Commissariat du massif du Jura, étaient à nos côtés dans le cadre des différentes réalisations présentées ci-après. Souhaitons qu'ils retrouvent des moyens suffisants pour assumer leurs compétences propres tout en continuant à soutenir les trois gros projets qui arrivent aujourd'hui à maturité : la voie verte, la zone d'activité de l'Omnibus et l'extension de la maison médicale.

**Nolwenn MARCHAND**  
Président de la Communauté  
de communes de la Station des Rousses



## Musée de la Boissellerie

A Bois-d'Amont, le **musée de la Boissellerie** fait peau neuve après plus d'un an de travaux. Un projet d'envergure mené par une **équipe de bénévoles impliqués** touche à sa fin, avec sa réouverture durant les vacances de la Toussaint 2023.

Il s'agit d'un **atout 4 saisons supplémentaire pour la Station** en favorisant les activités intérieures moins météo dépendantes.

Avec un budget de départ de 2 M €, l'équipe a dû faire face à l'augmentation des coûts pour atterrir à une enveloppe de 2,4 M € ; la Communauté de communes de la Station des Rousses participe à hauteur de 14% (342 000 €), l'association qui gère le Musée assume 37% (910 000 €) du financement (avec un prêt de 750 000 €), dans un projet également soutenu par l'Europe, l'État, la Région, le Département et le groupe Lacroix.

Au programme, la rénovation de la Maison Arbez-Gindre avec un **nouvel accueil**, prochainement mutualisé avec le point-info de Bois-d'Amont, et un **espace boutique**, la création d'un **nouveau parcours immersif Scénovision** mettant en avant le patrimoine local, la **rénovation complète de la passerelle**, l'installation d'une nouvelle **chaufferie au bois déchiqueté**, ou encore la **création d'une microcentrale d'hydroélectricité**, ...



## Espace des mondes polaires : des perspectives encourageantes

2023 aura été une année frustrante à l'EMP. Pour la clientèle d'abord, privée une partie de l'année des activités proposées. Pour les élus de la Communauté de communes ensuite, contraints de prendre des décisions difficiles pour éviter l'explosion des déficits. Pour son personnel surtout, en effectif restreint, qui a su se mobiliser pour générer un chiffre d'affaires très respectable vu le nombre de jours d'ouverture. Frustrante donc mais maîtrisée, puisque le déficit prévisionnel semble conforme aux années précédentes, grâce aux mesures prises. Avec des prix d'électricité possiblement élevés mais bien inférieurs à cette année, le choix a été fait d'**ouvrir davantage en 2024, afin de redonner une dynamique positive à l'établissement.**

Lors de la **réouverture le 16 décembre**, la clientèle pourra profiter d'une **patinoire refaite à neuf** et dotée d'un nouveau système de déshumidification, après les dégâts liés au phénomène de condensation apparu dès l'ouverture en 2017 (travaux pris en charge par l'assurance « dommage-ouvrage ».)

En **juin 2024** les nouveaux fans pourront retrouver la **piste de Roller Quad, moins énergivore en été** et qui devrait refaire sa réapparition chaque année. Au chapitre de l'optimisation énergétique du bâtiment, une étude de faisabilité pour la mise en place d'une chaufferie bois et de panneaux photovoltaïques en toiture sera menée début 2024. L'objectif étant de réduire les factures à court terme et d'être moins dépendant des prix de l'énergie sur le long terme.

Concernant le personnel enfin, l'équipe devrait retrouver son dimensionnement normal grâce à plusieurs recrutements, dont une nouvelle directrice scientifique et culturelle en décembre 2023.

Pour en savoir plus, rendez-vous à la soirée de **lancement de la saison culturelle le 21 décembre à 18h30 à l'EMP.**

## Au bord du lac de Lamoura

Porté par le Parc Naturel Régional du Haut-Jura en partenariat avec la Communauté de communes, le 1er chantier du programme LIFE Climat « Tourbières du Jura » au printemps, a permis de **remplacer la boucle de 170m du platelage** de 1993 qui n'avait pas été restaurée lors des derniers travaux de 2015. Nouveauté de ce chantier, l'ensemble du platelage est fixé sur des vis hélicoïdales et non des pieux en bois enfoncés dans la tourbe. Les travaux ont ainsi pu se faire manuellement sans intervention d'engins lourds dans ce milieu fragile.

Cet automne, ce sont **les berges de la zone de baignade** qui ont fait l'objet de travaux. En raison de la très forte sensibilité du site à l'érosion (liée aux variations de niveaux d'eau combiné aux effets de la glace), nous avons opté pour une reprise avec un enrochement.

Enfin **l'accès au belvédère** qui était relativement périlleux lors des périodes humides a été retravaillé avec la création de marches pour assurer et sécuriser le cheminement.



## Une nouvelle affiche « 4 saisons » pour la Station des Rousses

C'est l'artiste **Eric Garence** qui a réalisé la nouvelle **affiche de promotion de la Station**. Un visuel orienté « **tourisme durable toutes saisons** », qui présente les **atouts de notre territoire** et qui met en avant l'**identité de nos villages** avec en premier plan les **clochers caractéristiques** de nos quatre communes. En filigrane, quelques-unes des multiples **activités été/hiver**, les **paysages, les lacs et forêts** ainsi que les espaces alpins et nordiques ; l'ensemble symbolise **l'amorce engagée voici quelques années déjà vers une transition touristique affirmée**.

Cette **affiche ainsi que des produits dérivés** sont en **vente dans les offices de tourisme** ainsi que sur le site internet de l'artiste ([www.bonjourlaffiche.com](http://www.bonjourlaffiche.com)). Le visuel servira également de première de couverture pour l'édition du contrat de station 2020-2026.

## Du nouveau au Jardin de Rouxy

Action importante du Contrat de Station 2020-2026, la **restructuration de l'espace ludique de l'Omni-bus** est en cours avec le **travail d'un architecte pour le bâtiment d'accueil**. En parallèle, la Communauté de communes et ses partenaires travaillent sur le renouvellement des activités proposées sur cet espace et souhaite recueillir l'**avis des utilisateurs de la Station**.

**N'hésitez pas à participer à l'enquête !**



## Une assistance architecturale au plus près du terrain

Venez rencontrer l'**architecte du Conseil d'Architecture, d'Urbanisme et de l'Environnement du Jura** :

**Avant tout projet**, elle vous **conseillera gratuitement** et en toute indépendance pour construire, rénover ou étendre une habitation, un local professionnel, ...

Ce service est **ouvert à tout particulier, artisan ou commerçant** ayant un projet sur les communes de la Station des Rousses. Des **permanences architecturales** sont à votre disposition le **premier mercredi de chaque mois** sur simple rendez-vous au 03 84 60 52 60 (secrétariat de la Communauté de communes de la Station des Rousses).



## L'offre VTT s'étoffe sur la Station !

Les habitués du tour du Fort des Rousses ont déjà pu le découvrir cet été. Sur une idée du **club de VTT Massif Jura, 4 parcours typés « VTT cross-country »** ont été créés autour du fort. Comme en ski, les cyclistes de tous niveaux trouveront des parcours dédiés à leur pratique. Les parcours rouge et noir contenteront les plus expérimentés tandis que les plus prudents profiteront des parcours bleu et vert (non balisé cet été en raison des travaux de réfection des remparts). Des **modules ludiques** viendront agrémenter ces pistes au **printemps 2024**.

A Prémamanon, ce sont aussi quatre parcours plutôt typés « **VTT enduro** » qui seront mis en place à proximité du village d'ici la fin de l'automne 2023.

Si ces réalisations soutenues par la Communauté de communes, à hauteur de 45 000 €, ont été accompagnées par la Région Bourgogne Franche-Comté (40%) et l'État via le plan de relance Avenir Montagnes (40%), elles ne pourraient toutefois exister sans **l'importante participation des bénévoles du club VTT Massif Jura** ainsi que **l'accord des propriétaires des parcelles privées traversées**.



## Amélioration des sites nordiques

Tout en travaillant de plus en plus sur des dossiers 4 saisons, la Communauté de communes a également réalisé des aménagements sur les pistes nordiques afin de permettre une **pratique plus aisée et conforter l'enneigement sur les secteurs d'altitude**.

Ainsi pour rejoindre les Arobiens vous découvrirez cet hiver le **nouveau départ de Lamoura en face du musée des Lapidaires** qui vous évitera de monter à pied le chemin du Bruchet.

A la Frasse, pour **éviter la descente risquée de l'éolienne, la piste de ski échange avec celle de raquettes et retrouve sa place sur la route forestière**. Enfin à la Darbella, le **départ et la piste du Cernois ont été retravaillés** pour faciliter le parcours des débutants sur cette piste verte.

Par ailleurs et sur l'ensemble des pistes en forêt d'altitude, un **travail d'élagage a été mené** afin de favoriser la chute de neige jusqu'au sol.



## Les évolutions du domaine alpin

Le **Syndicat Mixte de Développement Touristique (SMDT)** de la Station des Rousses a renouvelé cet automne son **contrat de concession de service public** pour l'exploitation du **domaine alpin Jura sur Léman (côté français)** pour les **8 prochaines années, jusqu'à 2031**.

Pour rappel, le domaine de ski alpin, **exploité par la SAEM SOGESTAR**, s'étend sur **quatre massifs et près de 50 km** de pistes : la Serra, le Noirmont, les Tuffes et la Dôle.

A la Serra, le **téléski de la Combe du Lac est de nouveau prêt à fonctionner**, après les réparations de ces derniers mois.

Au Noirmont, le **site alpin a été optimisé** avec le **démantèlement du télésiège des Plans et du télésiège de la Cloche**, et l'installation du départ des pistes au parking haut du Noirmont. Cet hiver, vous pourrez profiter des **quatre téléskis du massif du Noirmont (configuration d'origine)** et de ses pistes ensoleillées durant les vacances de Noël, les vacances de février jurassiennes et les week-ends neigeux de janvier.

Pensez à recharger votre forfait sur votre carte à puce via le site internet <https://skipass.jurasurleman.com/fr/> et à anticiper le début de saison pour bénéficier de tarifs préférentiels.

## Projet pour la maison médicale

La Communauté de communes lance en cette fin d'année 2023 une **consultation pour le recrutement d'un architecte** pour **l'agrandissement de la maison médicale**. Outre la réorganisation du secrétariat, le projet consiste à réaliser **quatre bureaux supplémentaires pour accueillir de nouveaux professionnels de santé** ainsi qu'un logement pour un interne.



## Faciliter l'accueil des camping-car

Consciente du **développement de la fréquentation** toute l'année des **camping-cars** sur la Station des Rousses, la Communauté de communes a fait le choix de **renouveler la borne de services de Bois-d'Amont** et a également financé des **travaux sur l'aire du Versoix à Lamoura**. En parallèle la réflexion pour la **création d'une aire de service sur la commune des Rousses** est toujours en cours.



## Coupe du monde : un week-end historique

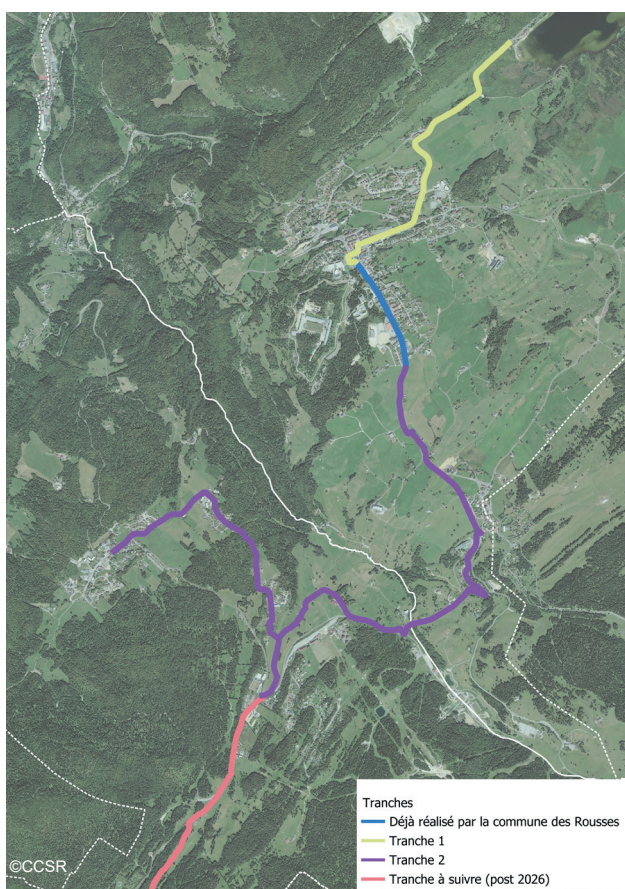
C'était une première sur la Station des Rousses : une **étape de coupe du monde** sur nos terres nordiques en janvier 2023 ! Nous retiendrons le souvenir d'un énorme succès populaire et sportif grâce à l'**organisation sans faille des bénévoles de Jura Ski Event** et une collaboration efficace entre le **stade des Tuffes, site organisateur**, et la **Communauté de communes** qui a soutenu l'événement (à hauteur de 30 000 euros) aux côtés d'**autres partenaires institutionnels**.

Le public était au rendez-vous : plus de **8 500 spectateurs** venus des quatre coins du monde. Un plateau de haut niveau avec la présence des **meilleurs fondeurs de la planète (200 athlètes et 23 nations)** dont la star de la discipline le norvégien Johannes Høsflot Klæbo qui n'a pas tari d'éloges via ses réseaux sociaux sur cette étape haut-jurassienne. Sans oublier les **victoires et podiums français de Richard Jouve et Delphine Claudel** qui ont soulevé un enthousiasme sans précédent.

La qualité de l'organisation et les retombées médiatiques positives de cette étape sur la Station des Rousses ont, sans aucun doute, contribué à ce qu'elle soit désignée **2ème meilleure étape du circuit mondial**. Une jolie performance pour une première édition ! A suivre sur 2025 ...

## Favoriser les déplacements doux

Projet phare du Contrat de Station, la **phase d'études de la voie verte se finalise** avec le **dépôt des dossiers d'instructions environnementaux** en cette fin d'année 2023. Notre objectif est de **réaliser une première phase de travaux (Lac des Rousses – Collège)** au cours de l'année 2024.



## Mise en valeur des belvédères

Soutenue par l'État (Plan Avenir Montagnes), la Région Bourgogne Franche-Comté ainsi que le département du Jura, la Communauté de communes procède à la mise en valeur des belvédères de la Station en **sécurisant les cheminements** (Roche du Creux, Lac de Lamoura), en **ajoutant du mobilier** (tables et bancs) et en **créant de nouvelles tables d'interprétation** réalisées par trois graphistes du Haut-Jura (Lac de Lamoura, Mont-Fier, Belvédère des Maquisards, Roche Blanche et Roche du Creux). N'hésitez pas à aller découvrir ces réalisations au fil de vos randonnées.



## Subventions des événements

La Communauté de communes de la Station des Rousses soutient les associations et les événements du territoire.

Les **demandes de subventions** doivent parvenir à la Communauté de communes **avant le 15 mars** au moyen du formulaire en téléchargement sur le site internet de la Communauté de communes de la Station des Rousses.

### Communauté de communes de la Station des Rousses

Rue du Sergent-Chef Benoît-Lizon – Fort des Rousses  
BP 14 – 39220 LES ROUSSES  
03 84 60 52 60  
contact@cc-stationdesrousses.fr  
www.cc-stationdesrousses.fr

### Rédaction et conception : Communauté de communes de la Station des Rousses

Commission communication, sports et événementiel :  
Delphine GALLOIS, Benoît AUBRY, Catherine GARNIER, Bruno PAGET-BLANC, Sandrine VAUFREY  
avec la collaboration de Paul COLLÉ  
Photographies : CCSR, SOGESTAR - Stéphane BUISSON, Delphine GALLOIS, Maude RENVOISÉ, Musée de la Boissellerie  
**Directeur de la publication : Nolwenn MARCHAND**